

ПРОЕКТ ВНЕСЕНИЯ ИЗМЕНЕНИЙ В ГЕНЕРАЛЬНЫЙ ПЛАН ПАРФЕНОВСКОГО МУНИЦИПАЛЬНОГО ОБРАЗОВАНИЯ
КАРТА ФУНКЦИОНАЛЬНЫХ ЗОН ПОСЕЛЕНИЯ. М 1:50000

УСЛОВНЫЕ ОБОЗНАЧЕНИЯ

Границы административно-территориального деления

сущ.

Граница сельского поселения

Граница населенного пункта

Функциональные зоны

сущ. план.

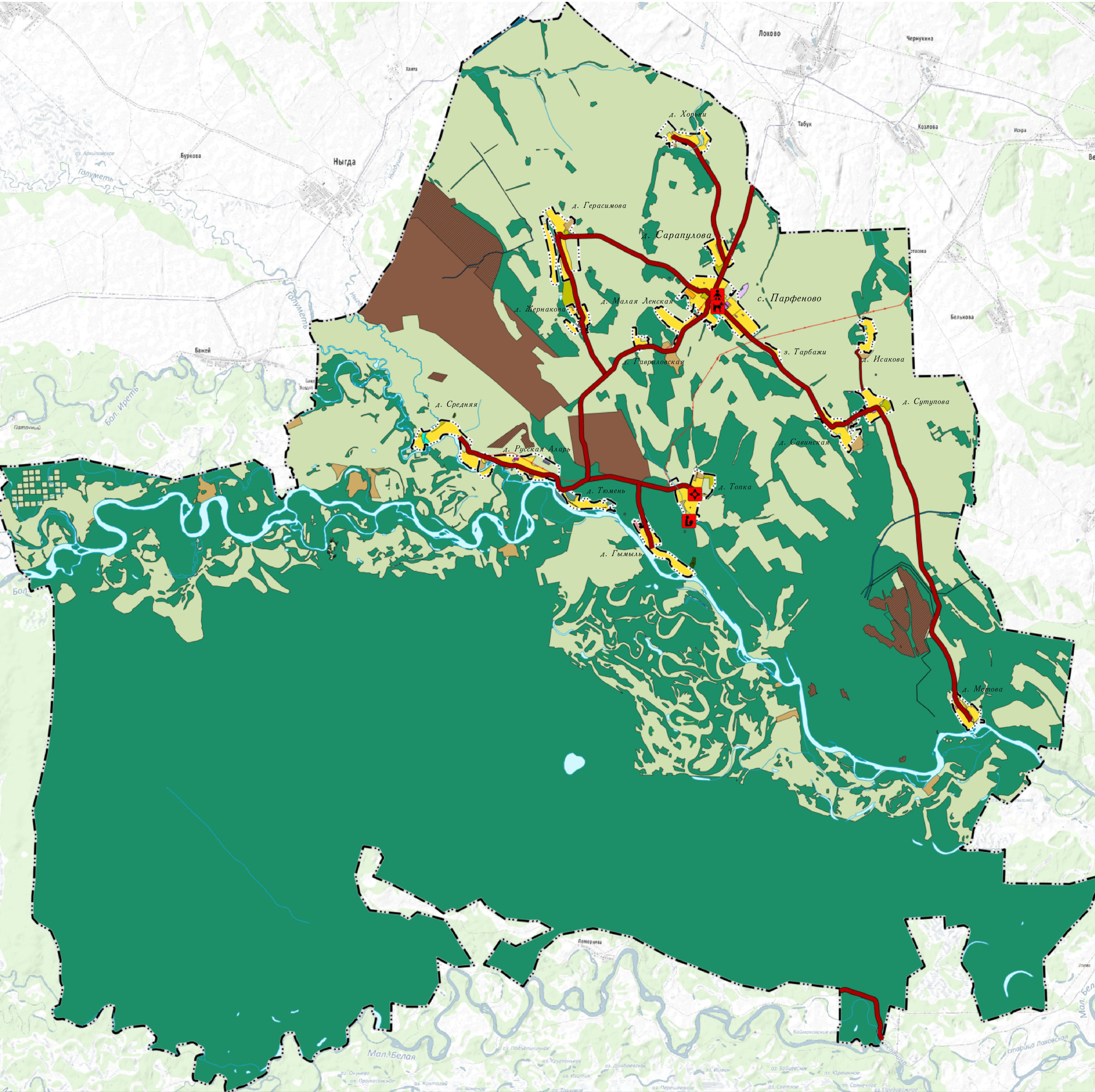
- Зона отдыха
- Зона сельскохозяйственных угодий
- Производственная зона сельскохозяйственных предприятий
- Зона застройки индивидуальными жилыми домами
- Многофункциональная общественно-деловая зона
- Иные зоны сельскохозяйственного назначения
- Зона лесов
- Зона озелененных территорий общего пользования (лесопарки, парки, сады, скверы, бульвары, городские леса)
- Зона инженерной инфраструктуры
- Зона специализированной общественной застройки
- Производственная зона
- Зона транспортной инфраструктуры
- Зоны рекреационного назначения
- Зона кладбищ
- Зона складирования и захоронения отходов
- Зона застройки малоэтажными жилыми домами (до 4 этажей, включая мансардный)

Объекты регионального значения, объекты местного значения муниципального района

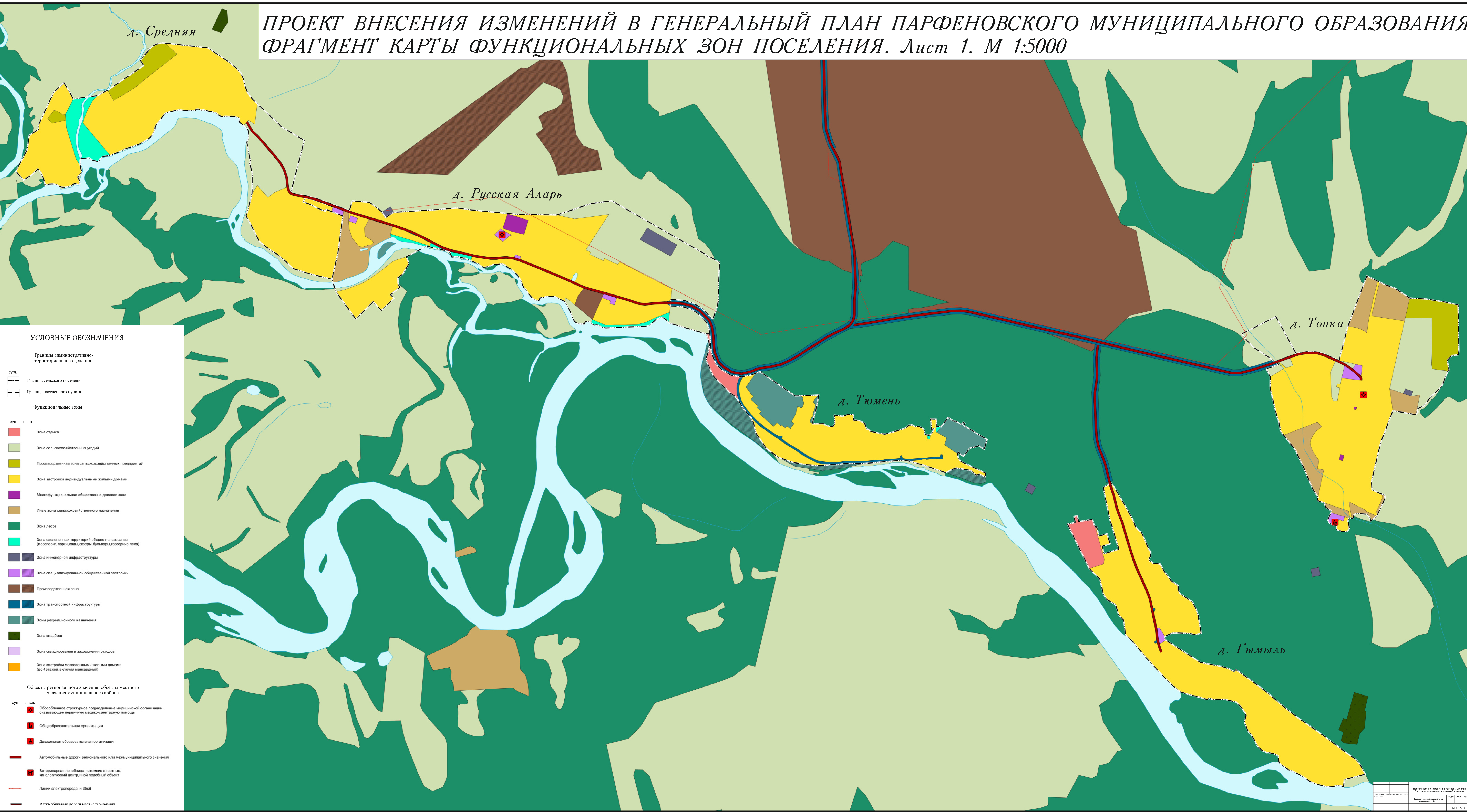
сущ. план.

- Обособленное структурное подразделение медицинской организации, оказывающее первичную медико-санитарную помощь
- Общеобразовательная организация
- Дошкольная образовательная организация
- Автомобильные дороги регионального или межмуниципального значения
- Ветеринарная лечебница, питомник животных, кинологовический центр, иной подобный объект
- Линии электропередачи 35кВ
- Автомобильные дороги местного значения

				Проект внесения изменений в генеральный план Парфеновского муниципального образования			
Изм.	Коп-уч.	Лист	№ док.	Подпись	Дата		
Разработал:							
				Карта функциональных зон поселения	Стадия	Лист	Листов
				п			
				М 1 : 50 000			



ПРОЕКТ ВНЕСЕНИЯ ИЗМЕНЕНИЙ В ГЕНЕРАЛЬНЫЙ ПЛАН ПАРФЕНОВСКОГО МУНИЦИПАЛЬНОГО ОБРАЗОВАНИЯ
 ФРАГМЕНТ КАРТЫ ФУНКЦИОНАЛЬНЫХ ЗОН ПОСЕЛЕНИЯ. Лист 1. М 1:5000



УСЛОВНЫЕ ОБОЗНАЧЕНИЯ

Границы административно-территориального деления

суш. — Граница сельского поселения
 — Граница населенного пункта

Функциональные зоны

суш. план.

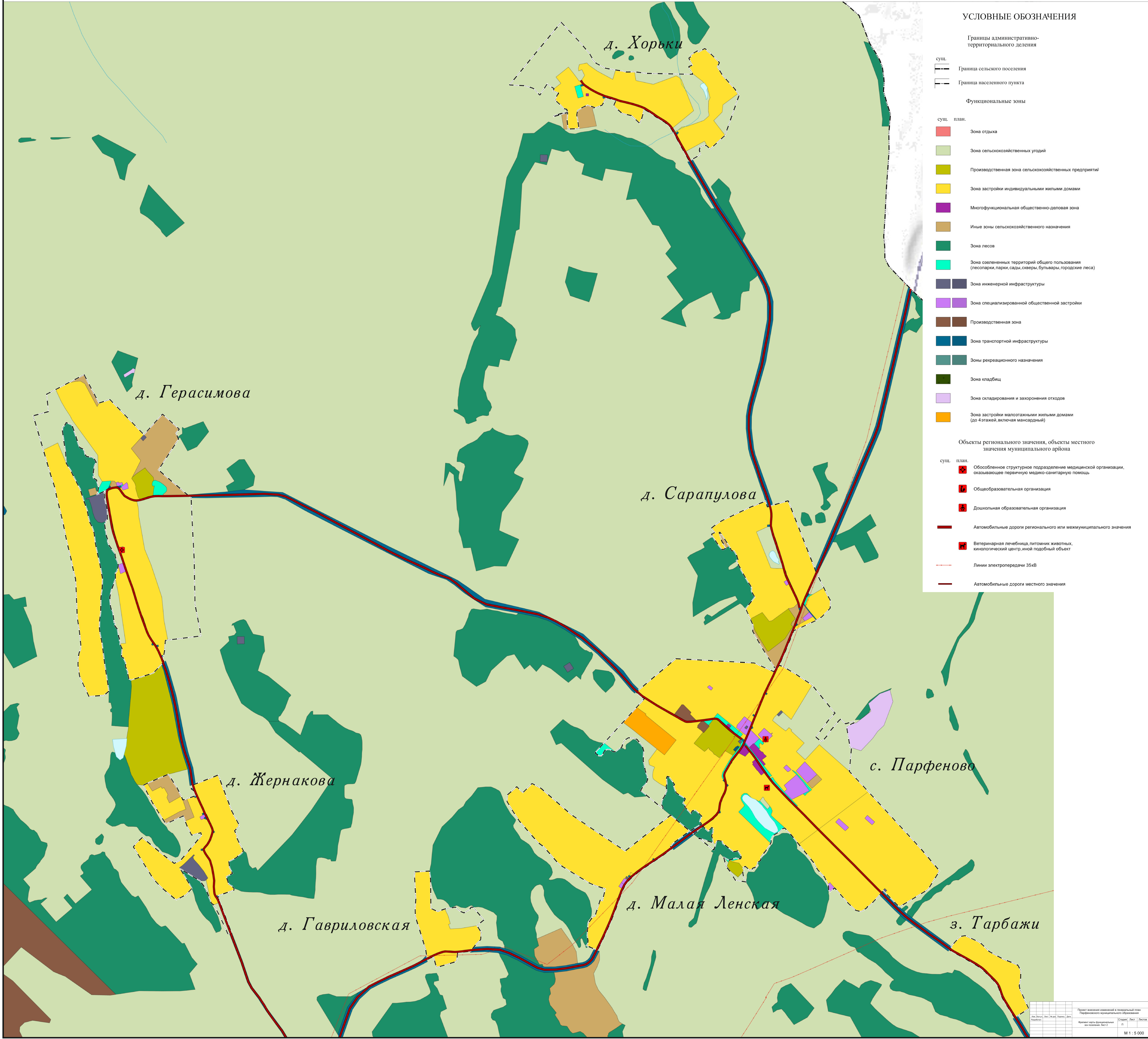
- Зона отдыха
- Зона сельскохозяйственных угодий
- Производственная зона сельскохозяйственных предприятий
- Зона застройки индивидуальными жилыми домами
- Многофункциональная общественно-деловая зона
- Иные зоны сельскохозяйственного назначения
- Зона лесов
- Зона озелененных территорий общего пользования (лесопарки, парки, сады, скверы, бульвары, городские леса)
- Зона инженерной инфраструктуры
- Зона специализированной общественной застройки
- Производственная зона
- Зона транспортной инфраструктуры
- Зоны рекреационного назначения
- Зона кладбищ
- Зона складирования и захоронения отходов
- Зона застройки малоэтажными жилыми домами (до 4 этажей, включая мансардный)

Объекты регионального значения, объекты местного значения муниципального образования

суш. план.

- Обособленное структурное подразделение медицинской организации, оказывающее первичную медико-санитарную помощь
- Общественная организация
- Дошкольная образовательная организация
- Автомобильные дороги регионального или межмуниципального значения
- Ветеринарная лечебница, питомник животных, инкоплицеский центр, иной подобный объект
- Линии электропередачи 35 кВ
- Автомобильные дороги местного значения

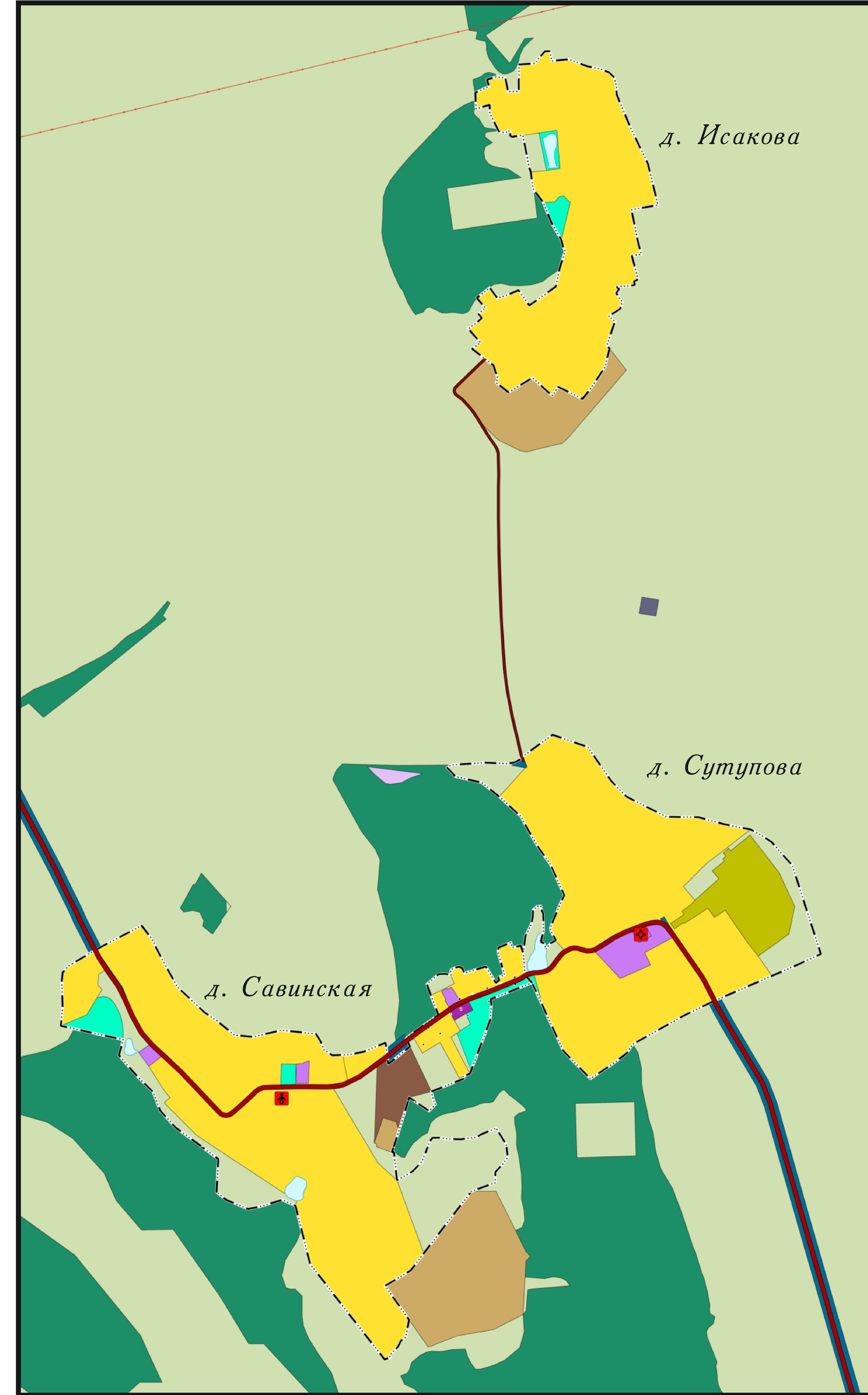
**ПРОЕКТ ВНЕСЕНИЯ ИЗМЕНЕНИЙ В ГЕНЕРАЛЬНЫЙ ПЛАН ПАРФЕНОВСКОГО МУНИЦИПАЛЬНОГО ОБРАЗОВАНИЯ
ФРАГМЕНТ КАРТЫ ФУНКЦИОНАЛЬНЫХ ЗОН ПОСЕЛЕНИЯ. Лист 2. М 1:5000**



УСЛОВНЫЕ ОБОЗНАЧЕНИЯ

- Границы административно-территориального деления
- сущ. Граница сельского поселения
 - сущ. Граница населенного пункта
- Функциональные зоны
- сущ. Зона отдыха
 - сущ. Зона сельскохозяйственных угодий
 - сущ. Производственная зона сельскохозяйственных предприятий
 - сущ. Зона застройки индивидуальными жилыми домами
 - сущ. Многофункциональная общественно-деловая зона
 - сущ. Иные зоны сельскохозяйственного назначения
 - сущ. Зона лесов
 - сущ. Зона озелененных территорий общего пользования (лесопарки, парки, сады, скверы, бульвары, городские леса)
 - сущ. Зона инженерной инфраструктуры
 - сущ. Зона специализированной общественной застройки
 - сущ. Производственная зона
 - сущ. Зона транспортной инфраструктуры
 - сущ. Зоны рекреационного назначения
 - сущ. Зона кладбищ
 - сущ. Зона складирования и захоронения отходов
 - сущ. Зона застройки малостатными жилыми домами (до 4 этажей, включая мансардный)
- Объекты регионального значения, объекты местного значения муниципального района
- сущ. Обособленное структурное подразделение медицинской организации, оказывающее первичную медико-санитарную помощь
 - сущ. Общеобразовательная организация
 - сущ. Дошкольная образовательная организация
 - сущ. Автомобильные дороги регионального или межмуниципального значения
 - сущ. Ветеринарная лечебница, питомник животных, кинологический центр, иной подобный объект
 - сущ. Линии электропередачи 35кВ
 - сущ. Автомобильные дороги местного значения

ПРОЕКТ ВНЕСЕНИЯ ИЗМЕНЕНИЙ В ГЕНЕРАЛЬНЫЙ ПЛАН ПАРФЕНОВСКОГО МУНИЦИПАЛЬНОГО ОБРАЗОВАНИЯ
 ФРАГМЕНТ КАРТЫ ФУНКЦИОНАЛЬНЫХ ЗОН ПОСЕЛЕНИЯ. Лист 3. М 1:5000



УСЛОВНЫЕ ОБОЗНАЧЕНИЯ

- Границы административно-территориального деления
- сущ. Граница сельского поселения
 - сущ. Граница населенного пункта
- Функциональные зоны
- | | | |
|------|-------|---|
| сущ. | план. | |
| | | Зона отдыха |
| | | Зона сельскохозяйственных угодий |
| | | Производственная зона сельскохозяйственных предприятий |
| | | Зона застройки индивидуальными жилыми домами |
| | | Многофункциональная общественно-деловая зона |
| | | Иные зоны сельскохозяйственного назначения |
| | | Зона лесов |
| | | Зона озелененных территорий общего пользования (лесопарки, парки, сады, скверы, бульвары, городские леса) |
| | | Зона инженерной инфраструктуры |
| | | Зона специализированной общественной застройки |
| | | Производственная зона |
| | | Зона транспортной инфраструктуры |
| | | Зоны рекреационного назначения |
| | | Зона кладбищ |
| | | Зона складирования и захоронения отходов |
| | | Зона застройки малоэтажными жилыми домами (до 4 этажей, включая мансардный) |
- Объекты регионального значения, объекты местного значения муниципального района
- | | | |
|------|-------|--|
| сущ. | план. | |
| | | Обособленное структурное подразделение медицинской организации, оказывающее первичную медико-санитарную помощь |
| | | Общеобразовательная организация |
| | | Дошкольная образовательная организация |
| | | Автомобильные дороги регионального или межмуниципального значения |
| | | Ветеринарная лечебница, питомник животных, кинологовический центр, иной подобный объект |
| | | Линии электропередачи 35кВ |
| | | Автомобильные дороги местного значения |

Проект внесения изменений в генеральный план Парфеновского муниципального образования					
Изм.	Коп-уч.	Лист	№ док.	Подпись	Дата
Разработал:					
Фрагмент карты функциональных зон поселения. Лист 3				Стадия	Лист
				П	
				М 1 : 5 000	